



Flex Lifting

a brand of AxA Group

**GAMMA DI ACCESSORI
SOTTO IL GANCIO
01.09.2024**

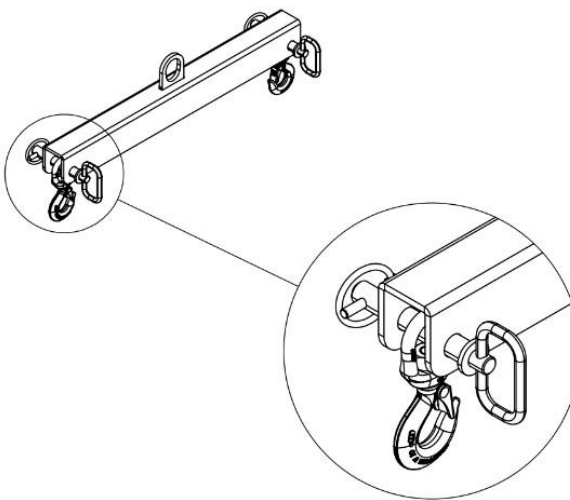
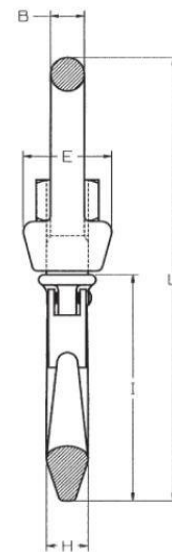
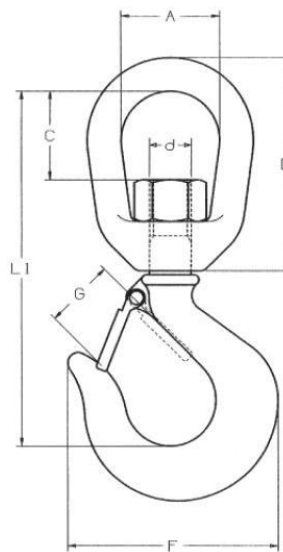
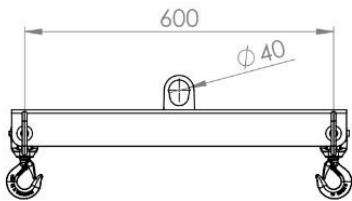
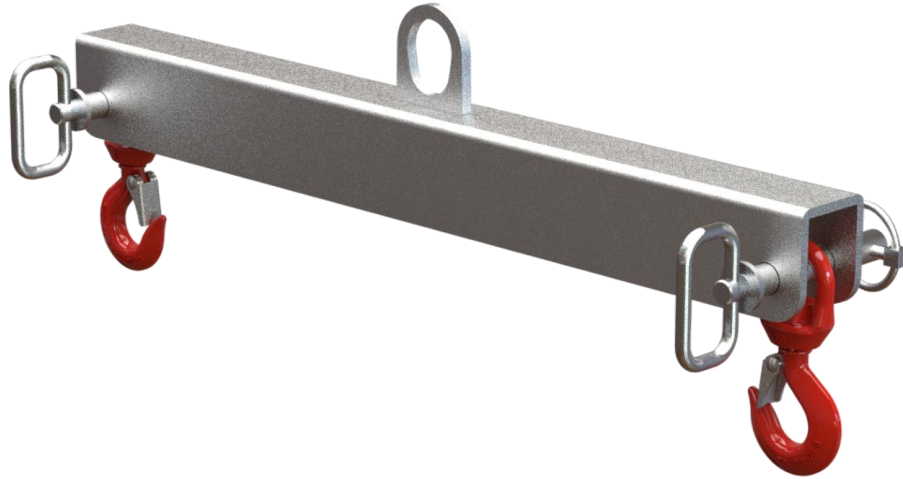
www.flexlifting.com

Flex Lifting – un marchio di AxA Group srl
Via Morandi 21, 40060 Toscanella di Dozza (Bologna) Italy Tel +39 0542673434 email: info@flexlifting.com



LBF250 BILANCINO – PORTATA 250 KG

Struttura zincata e 2 ganci girevoli standard



A	B	C	D	E	F	G	H	I	L	L1	d
mm	mm	mm	mm	mm	mm	mm	mm	mm	mm	mm	mm
39	13	33	81	34	81	17	19	87	170	135	M 16

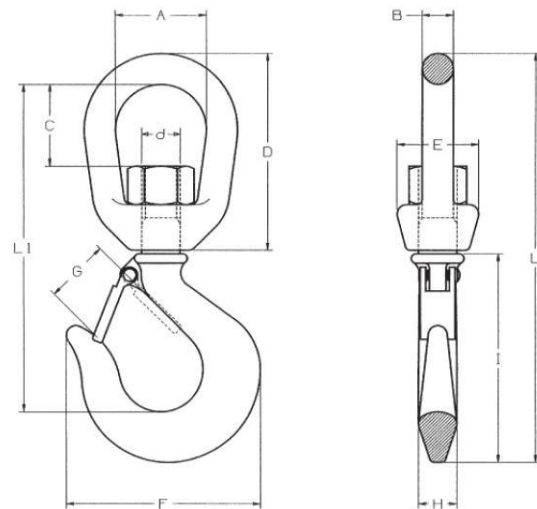
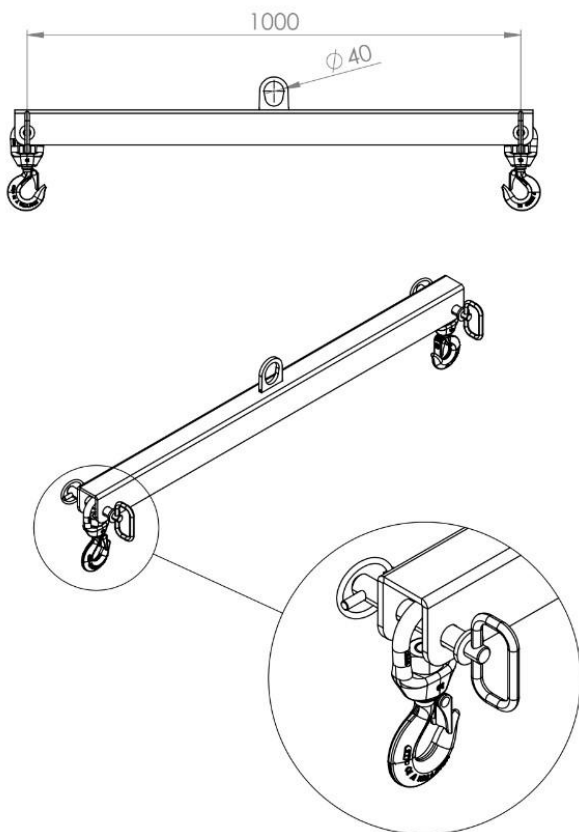
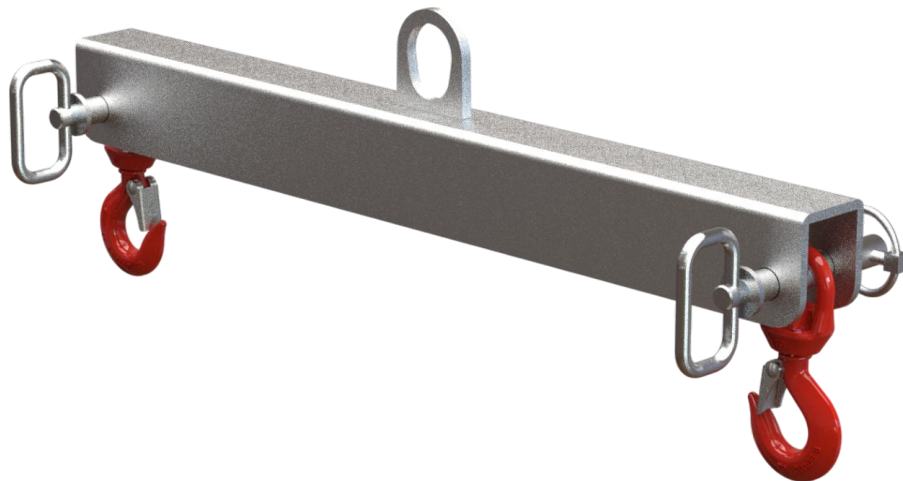
www.flexlifting.com

Flex Lifting – un marchio di AxA Group srl
Via Morandi 21, 40060 Toscanella di Dozza (Bologna) Italy Tel +39 0542673434 email: info@flexlifting.com



LBF500 BILANCINO – PORTATA 500 KG

Struttura zincata e 2 ganci girevoli standard



A	B	C	D	E	F	G	H	I	L	L1	d
mm	mm	mm	mm	mm	mm	mm	mm	mm	mm	mm	
39	13	33	81	34	81	17	19	87	170	135	M 16

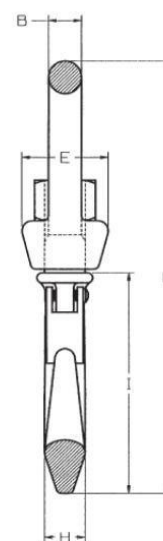
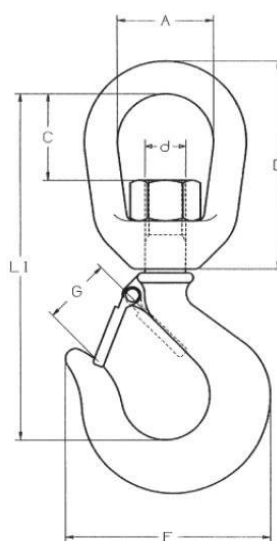
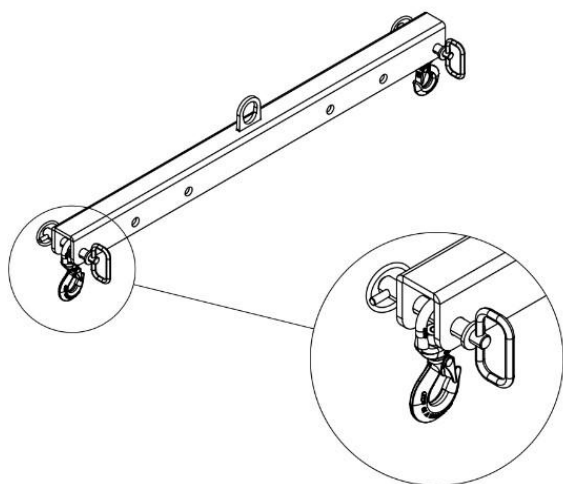
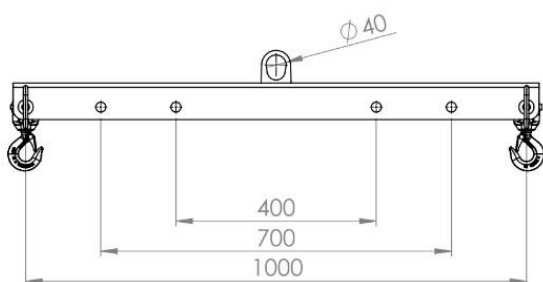
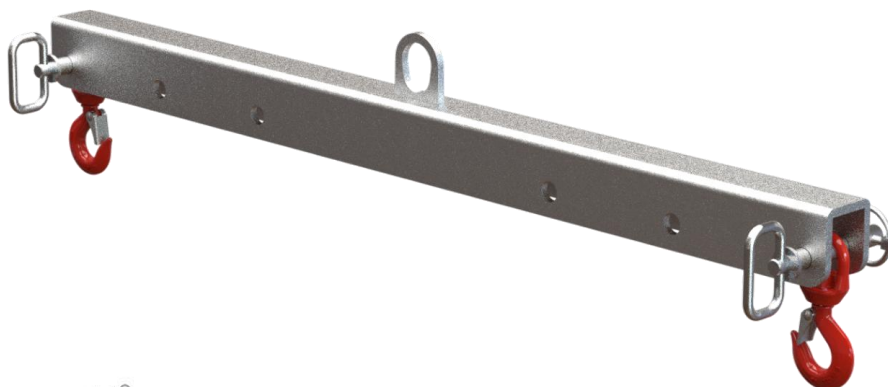
www.flexlifting.com



LBA250

BILANCINO REGOLABILE – PORTATA 250 KG

Struttura zincata e 2 ganci girevoli standard



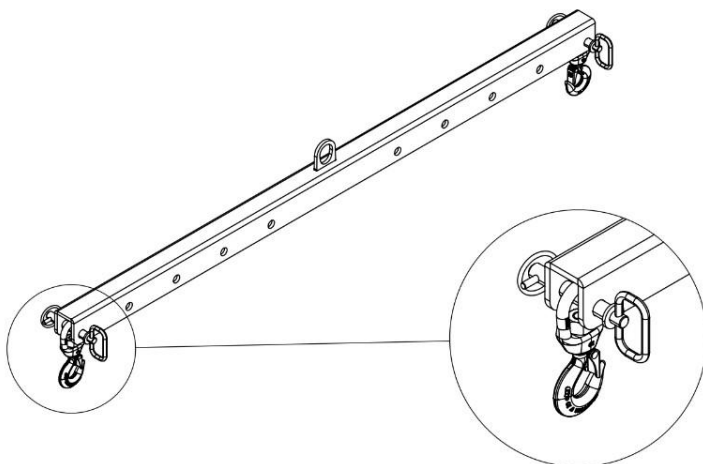
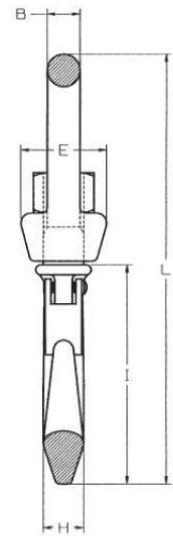
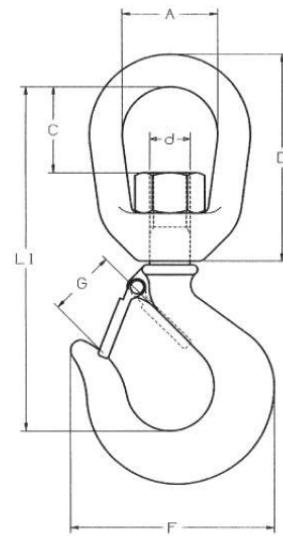
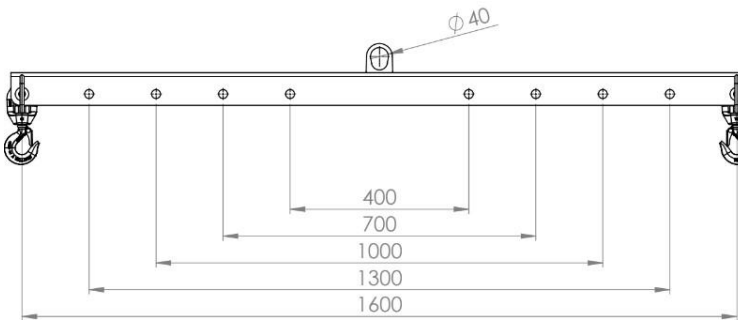
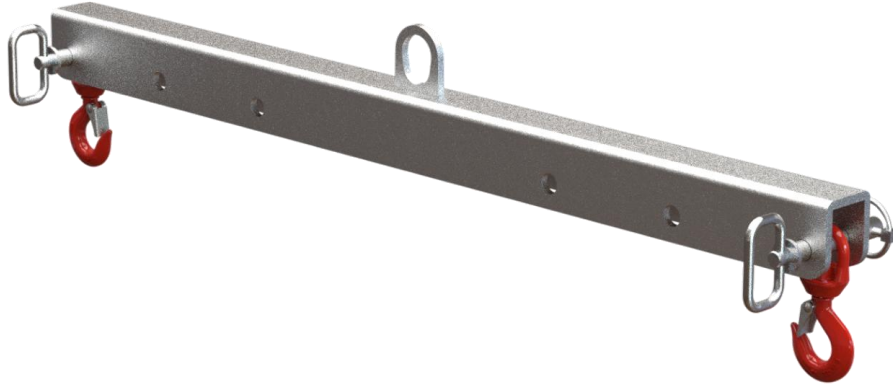
A	B	C	D	E	F	G	H	I	L	L1	d
mm	mm	mm	mm	mm	mm	mm	mm	mm	mm	mm	
39	13	33	81	34	81	17	19	87	170	135	M 16

www.flexlifting.com



LBA500 BILANCINO REGOLABILE – PORTATA 500 KG

Struttura zincata e 2 ganci girevoli standard



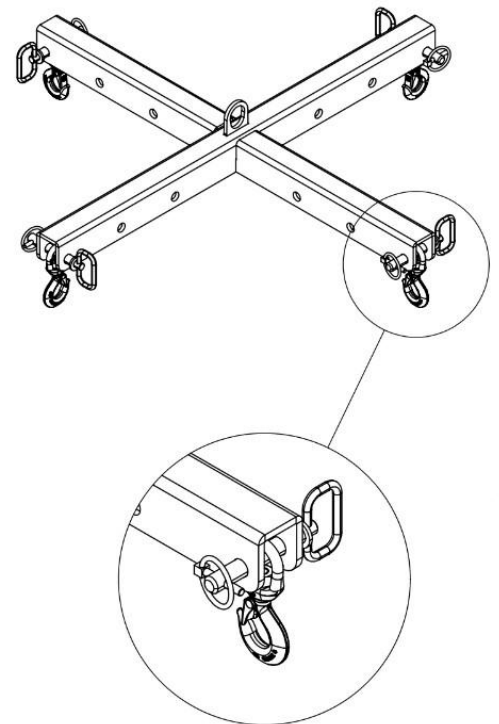
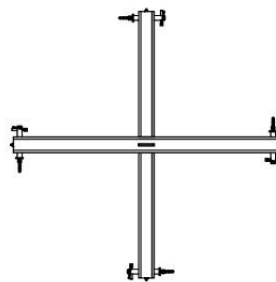
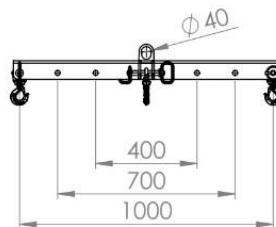
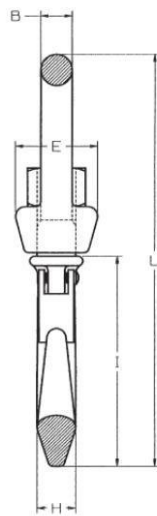
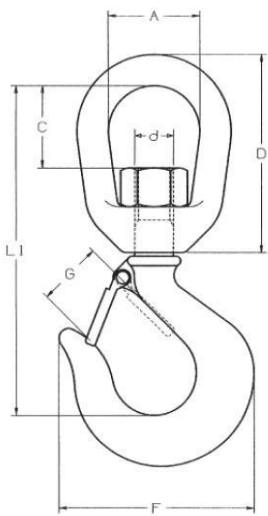
A	B	C	D	E	F	G	H	I	L	L1	d
39	13	33	81	34	81	17	19	87	170	135	M 16

www.flexlifting.com



LBAC250 BILANCINO A CROCE – PORTATA 250 KG

Struttura zincata e 4 ganci girevoli standard



A	B	C	D	E	F	G	H	I	L	L1	d
mm	mm	mm	mm	mm	mm	mm	mm	mm	mm	mm	
39	13	33	81	34	81	17	19	87	170	135	M 16

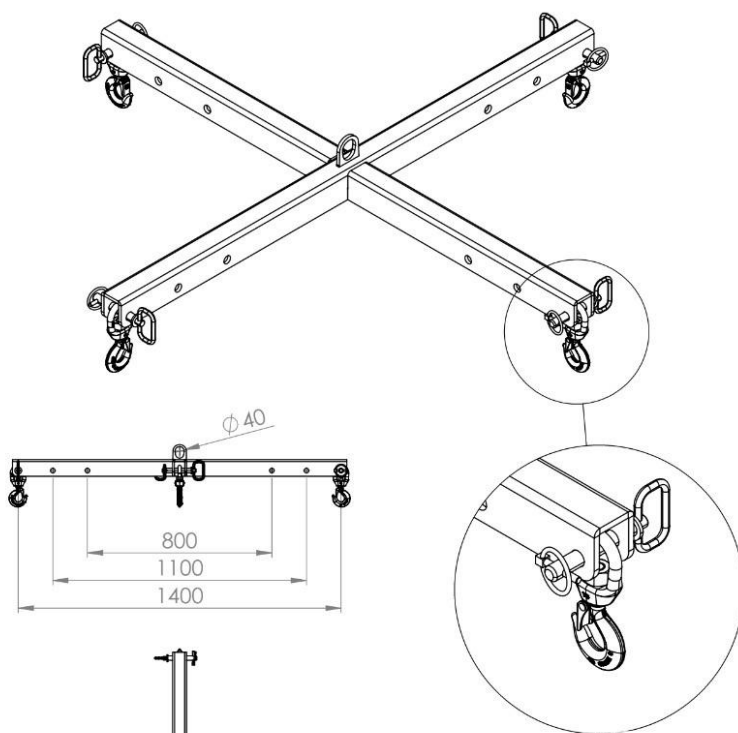
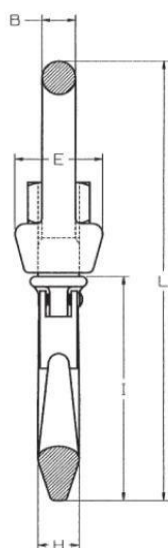
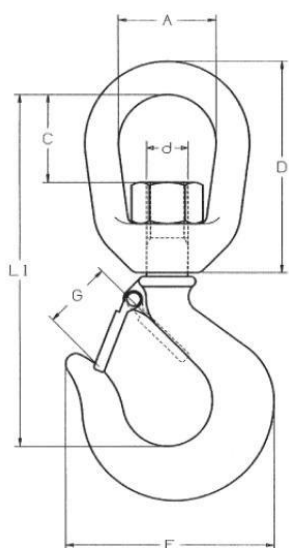
www.flexlifting.com

Flex Lifting – un marchio di AxA Group srl
Via Morandi 21, 40060 Toscanella di Dozza (Bologna) Italy Tel +39 0542673434 email: info@flexlifting.com

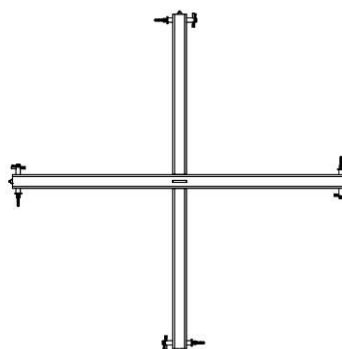


LBAC500 BILANCINO A CROCE – PORTATA 500 KG

Struttura zincata e 4 ganci girevoli standard



A	B	C	D	E	F	G	H	I	L	L1	d
mm	mm	mm	mm	mm	mm	mm	mm	mm	mm	mm	
39	13	33	81	34	81	17	19	87	170	135	M 16



www.flexlifting.com



FPE250 ARGANO A BATTERIA – PORTATA 250 KG

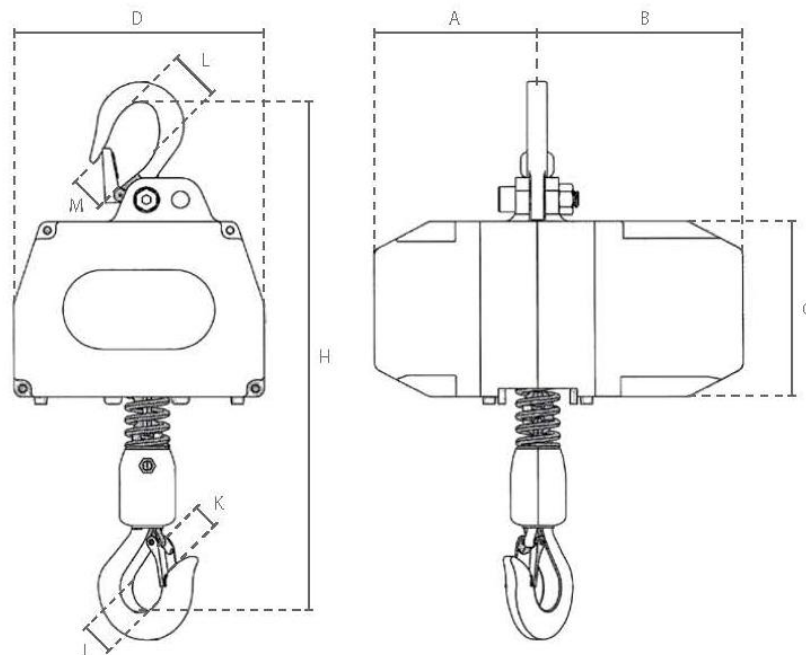
Argano elettrico portatile a batteria con catene da 5 m.

Capacità di sollevamento 250 kg.

Inclusi caricabatterie, 2 batterie al litio e valigetta.

Velocità di sollevamento 2,2 m/min.

Alimentazione 18V.



A	B	C	D	H	J	K	L	M
114	144	122	173	375	29	19	27	20

www.flexlifting.com

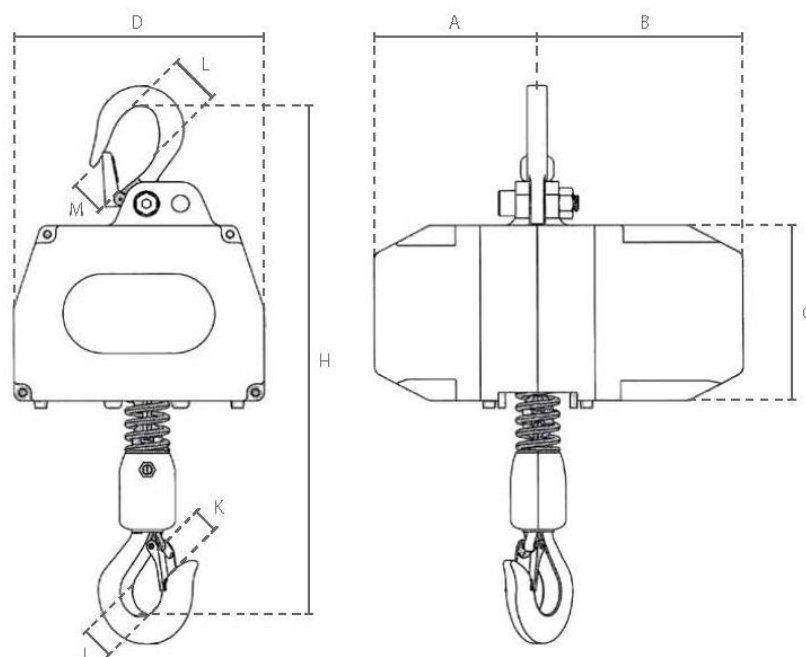
Flex Lifting – un marchio di AxA Group srl

Via Morandi 21, 40060 Toscanella di Dozza (Bologna) Italy Tel +39 0542673434 email: info@flexlifting.com



FPE500 ARGANO A BATTERIA – PORTATA 500 KG

Argano elettrico portatile a batteria con catene da 5 m.
Capacità di sollevamento 500 kg.
Inclusi caricabatterie, 2 batterie al litio e valigetta.
Velocità di sollevamento 2,2 m/min.
Alimentazione 18V.



A	B	C	D	H	J	K	L	M
114	144	122	173	375	29	19	27	20

www.flexlifting.com

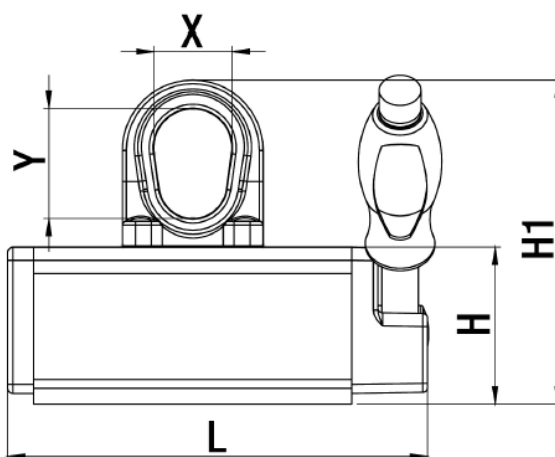
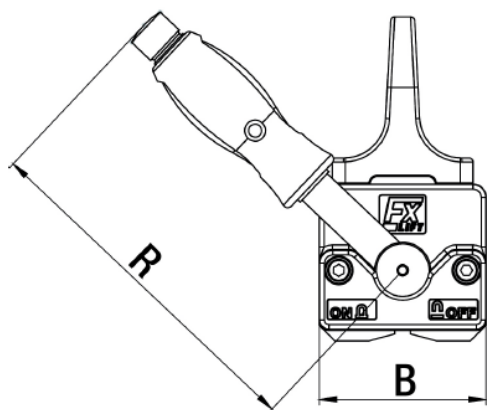
Flex Lifting – un marchio di AxA Group srl
Via Morandi 21, 40060 Toscanella di Dozza (Bologna) Italy Tel +39 0542673434 email: info@flexlifting.com



SERIE FX SOLLEVATORI MAGNETICI PERMANENTI UNIVERSALI

Nella versione standard i sollevatori magnetici FX hanno un ampio campo di applicazione. Il sollevatore FX raggiunge buoni risultati con materiali sottili, piani e tondi. Il prodotto si distingue per la grande robustezza e per un ottimo rapporto prezzo/prestazione.

Prodotto in Germania. Conformità alle norme CE/EN 13155/MRL 2006/42 EWG



MOD.	MAX CAPACITÀ DI CARICO (Kg)		MAX CAPACITÀ DI CARICO DA (mm)	DIMENSIONI (mm)						PESO (Kg)
	PIANO	CIRCOLARE		L	B	H	H1	R	X/Y	
FX 150	150	Diam. 50-200 mm 75 kg	8	161	64	60	124	136	30/42	3.6
FX 300	300	Diam. 50-300 mm 150 kg	15	205	87	78	158	190	42/53	8.4
FX 600	600	Diam. 80-400 mm 300 kg	20	288	112	94	189	228	51/62	19
FX 1000	1000	Diam. 100-450 mm 500 kg	25	361	152	120	240	261	60/76	42
FX 2000	2000	Diam. 120-600 mm 1000 kg	50	472	228	169	313	409	68/89	115

Fattore di sicurezza 3,5 - Metodo di test EN 13155 - Temperatura massima di lavoro 80°C

www.flexlifting.com

Flex Lifting – un marchio di AxA Group srl

Via Morandi 21, 40060 Toscanella di Dozza (Bologna) Italy Tel +39 0542673434 email: info@flexlifting.com

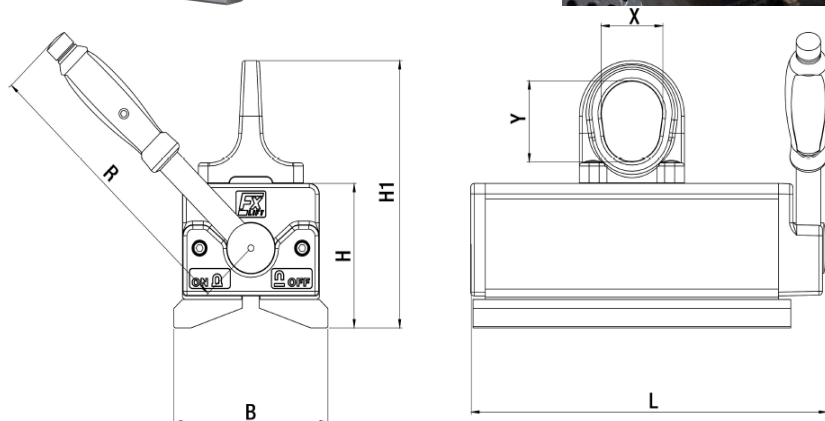


SERIE FX-R

SOLLEVATORI MAGNETICI PERMANENTI PER CARICHI CIRCOLARI

La FX-R è la serie di sollevatori magnetici per movimentare carichi circolari. Il prisma ad angolo piatto e profondo assicura una posizione sicura sul carico, conducendo il campo magnetico all'interno del materiale. Il sistema di magneti può essere attivato su tutto il diametro, senza essere rimbalzato. Anche i materiali sottili e piatti non costituiscono un problema per l'FX-R.

Prodotto in Germania. Conformità alle norme CE/EN 13155/MRL 2006/42 EWG



MOD.	MAX CAPACITÀ DI CARICO (Kg)		MAX CAPACITÀ DI CARICO DA (mm)	DIMENSIONI (mm)						PESO (Kg)
	PIANO	CIRCOLARE		L	B	H	H1	R	X/Y	
FX R100	100	Diam. 25-150 mm 100 kg	8	161	70	68	132	136	30/42	4
FX R225	225	Diam. 50-205 mm 225 kg	10	205	98	90	170	190	42/53	9.5
FX R450	450	Diam. 50-270 mm 450 kg	20	288	126	112	207	228	51/62	22
FX R750	750	Diam. 70-370 mm 750 kg	20	361	170	142	262	261	60/76	49
FX R1200	1200	Diam. 120-560 mm 1200 kg	40	472	248	190	334	409	68/89	127
FX R1800	1800	Diam. 120-560 mm 1800 kg	40	648	248	190	334	534	68/89	182

Fattore di sicurezza 3,5 - Metodo di test EN 13155 - Temperatura massima di lavoro 80°C

www.flexlifting.com

Flex Lifting – un marchio di AxA Group srl

Via Morandi 21, 40060 Toscanella di Dozza (Bologna) Italy Tel +39 0542673434 email: info@flexlifting.com



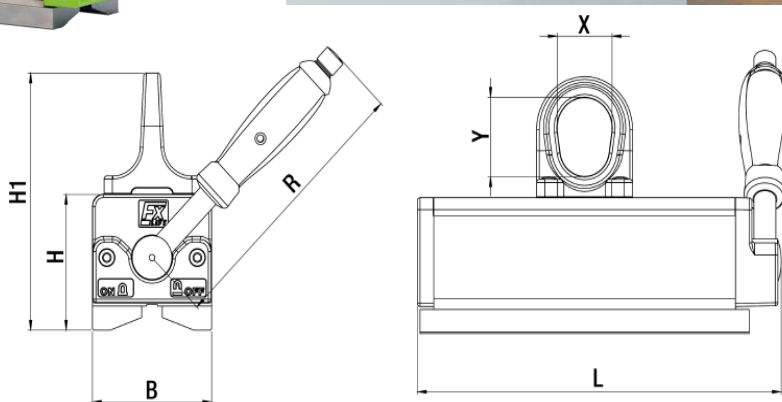
SERIE FX-P

SOLLEVATORI MAGNETICI PERMANENTI PER LASTRE SOTTILI E TUBI

La FX-P è la serie di magneti di sollevamento per lo spostamento professionale di piastre, tubi e lastre sottili. La speciale configurazione del magnete, collegata al polo prismatico FX-P, garantisce la massima densità di flusso magnetico anche con materiali sottili.

L'FX-P può essere ben posizionato e facilmente attivato su un materiale rotondo.

Prodotto in Germania. Conformità agli standard CE/EN 13155/MRL 2006/42 EWG.



MOD.	MAX. CAPACITÀ DI CARICO PER LASTRE E TUBI A 4 BORDI (Kg)						L X B MAX. (mm)	Diam. TUBI (mm)	PORTATA (Kg) / Spessore (mm)
	3 mm	4 mm	6 mm	8 mm	10 mm	15 mm			
FX P170	50	80	120	170	170	170	2000X1250	Diam. 30 – 105	150/8 mm
FX P330	70	100	160	300	330	330	2500X1250	Diam. 40 – 160	300/10 mm
FX P650	100	160	200	450	530	650	3000X1500	Diam. 60 – 210	550/20 mm

MOD.	MAX CAPACITÀ DI CARICO (Kg)		MAX CAPACITÀ DI CARICO DA (mm)	DIMENSIONI (mm)						PESO (Kg)
	PIANO	CIRCOLARE		L	B	H	H1	R	X/Y	
FX P170	170	Diam. 30-105 mm 100 kg	8	195	64	70	134	136	30/42	5.1
FX P330	330	Diam. 40-160 mm 300 kg	10	265	87	90	170	190	42/53	12.4
FX P650	650	Diam. 60-210 mm 550 kg	20	352	112	106	203	228	51/62	26

Fattore di sicurezza 3,5 - Metodo di test EN 13155 - Temperatura massima di lavoro 80°C

www.flexlifting.com

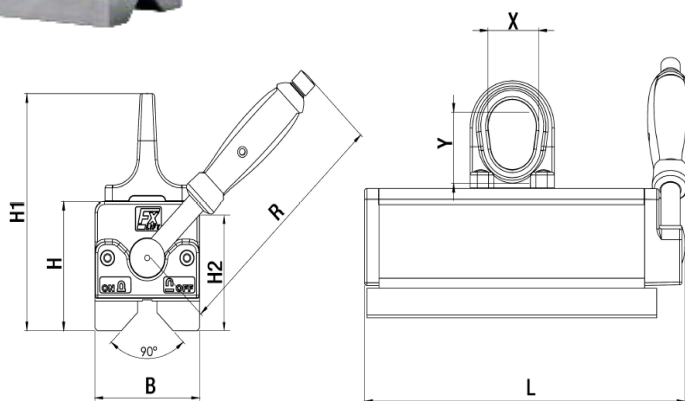


SERIE FX-V

SOLLEVATORI MAGNETICI PERMANENTI CON PRISMA A 90° PER TRAVI, PROFILI E CARICHI AD ALTA TEMPERATURA

I sollevatori magnetici FX-V sono adatti per essere impiegati nelle carpenterie, nei cantieri navali e nelle officine meccaniche. Grazie al prisma a 90° possono essere sollevati anche profili angolari. Mentre nel sollevamento di pezzi dopo il taglio a caldo, la profondità del prisma protegge i magneti dal calore. L'FX-V è attivato da un'unica leva stabile e scorrevole.

Prodotto in Germania. Conformità alle norme CE/EN 13155/MRL 2006/42 EWG



MOD.	H2 (mm)	IPE	HEB
FX V200	65	da 80	da 100
FX V400	87	da 100	da 120
FX V800	106	da 140	da 160

MOD.	MAX CAPACITÀ DI CARICO (Kg)			MAX CAPACITÀ DI CARICO DA (mm)	DIMENSIONI (mm)						PESO (Kg)
	PIANO	CIRCOLARE	90°		L	B	H	H1	R	X/Y	
FX V200	200	diam 25-50 mm 100 kg	120	10	195	64	77	141	134	30/42	5.5
FX V400	400	diam 25-60 mm 200 kg	250	15	265	87	96	176	188	42/53	13
FX V800	800	diam 35-75 mm 300 kg	400	20	352	112	115	210	228	51/62	28

Fattore di sicurezza 3,5 - Metodo di test EN 13155 - Temperatura massima di lavoro 150°C

www.flexlifting.com

Flex Lifting – un marchio di AxA Group srl

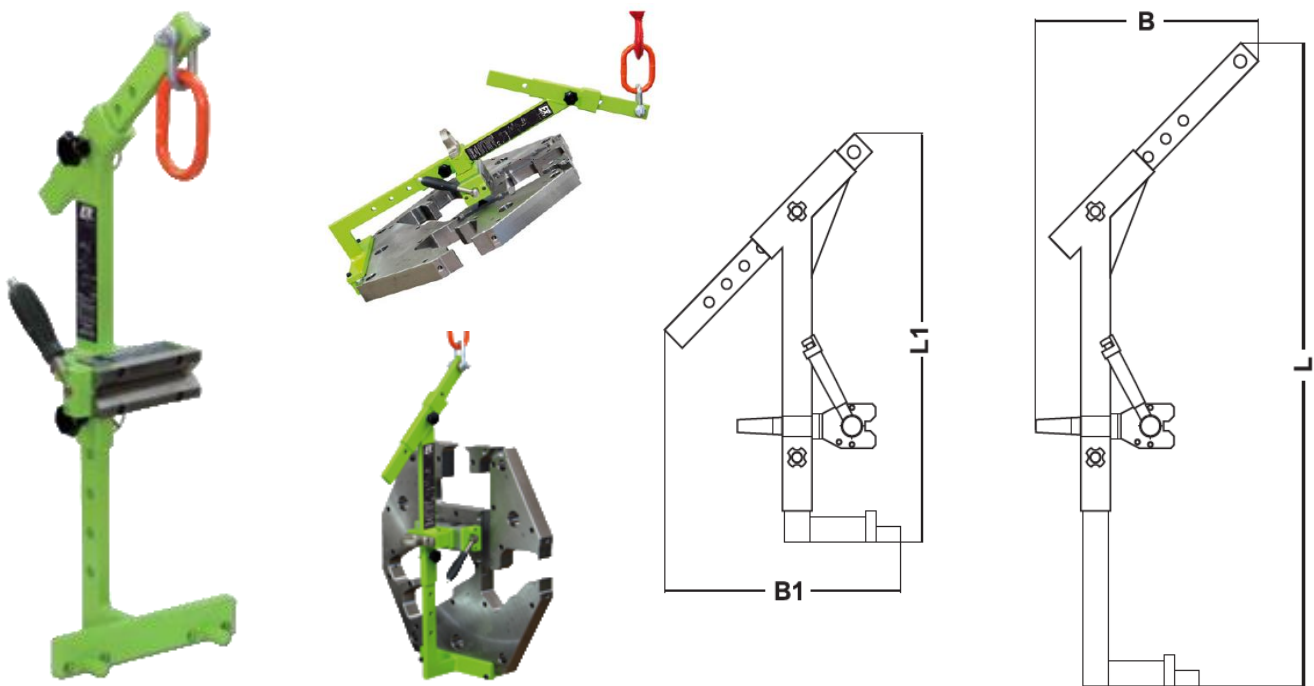
Via Morandi 21, 40060 Toscanella di Dozza (Bologna) Italy Tel +39 0542673434 email: info@flexlifting.com



SERIE FX-HV SISTEMA DI SOLLEVAMENTO ORIZZONTALE/VERTICALE

Il sistema orizzontale-verticale FX-HV con le sue molteplici possibilità d'impiego copre una vasta gamma di utilizzi. L'altezza totale ed il baricentro del sollevatore possono essere regolati tramite i pin di posizionamento. Per il trasporto orizzontale il sistema ha un occhiello di sollevamento nella parte posteriore. La costruzione metallica è completamente stabilizzata e verniciata; il sollevatore FX fornisce la massima sicurezza durante la movimentazione.

Prodotto in Germania. Conformità alle norme CE/EN 13155/MRL 2006/42 EWG.



MODELLO	DIMENSIONI MAX. DEL MATERIALE (mm)		MAX. CAPACITÀ DI CARICO		DIMENSIONI (mm)				PESO (Kg)
	PIANO	CIRCOLARE	CON STOP (Kg)	SENZA STOP (Kg)	L	B	L1	B1	
FX HV 200	2000X750	Diam. 250-750	200	40	1000	400	715	390	24
FX HV 400	2000X100	Diam. 400-1000	400	80	1250	450	795	475	31
FX HV 800	2500X125	Diam. 500-1200	800	160	1500	500	1040	520	64
FX HV 2000	2500X125	Diam. 500-1200	2000	400	1800	600	1200	650	250
FX HV 3000	2500X125	Diam. 500-1200	3000	600	1800	600	1200	650	320

Fattore di sicurezza 3,5 - Metodo di test EN 13155 - Temperatura massima di lavoro 80°C

www.flexlifting.com

Flex Lifting – un marchio di AxA Group srl
Via Morandi 21, 40060 Toscanella di Dozza (Bologna) Italy Tel +39 0542673434 email: info@flexlifting.com



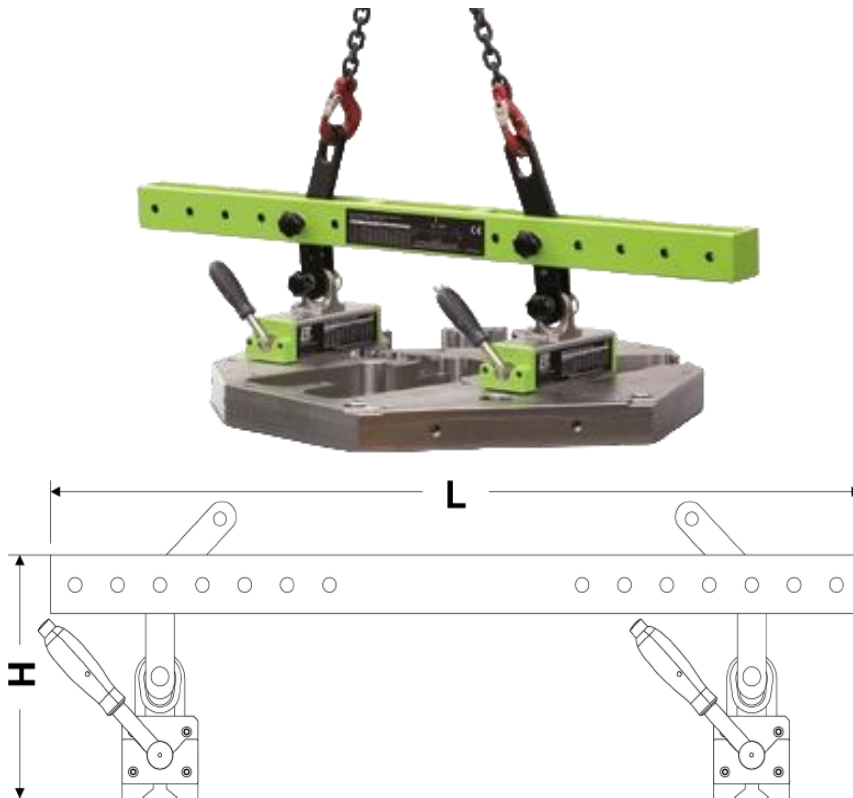
SERIE FX-LT

TRAVE DI SOLLEVAMENTO A MAGNETI PERMANENTI

La trave di sollevamento FX-LT si adatta alle necessità dei laminatori, delle aziende di taglio laser e fiamma. Due sollevatori magnetici FX-V a distanza regolabile, sorretti da una trave con catene, permettono il carico e lo scarico di elementi con il centro fuori asse.

Con pochi semplici passaggi, i magneti possono essere rimossi dalla trave per sollevare pezzi grezzi e piccole lastre con un solo magnete.

Prodotto in Germania. Conformità alle norme CE/EN 13155/MRL 2006/42 EWG.



MODELLO	Incluso 2x FX	MAX. CAPACITÀ DI CARICO		DIMENSIONI MAX. DEL CARICO	DIMENSIONI (mm)		PESO (Kg)
		(kg)	da (mm)		L	B	
FX LT 600	FX P330	600	10	4000x1500	1600	270	44
FX LT 700	FX V400	700	15	5000x1500	1600	270	44
FX LT 1000	FX 600	1000	20	5000x1500	1600	291	58
FX LT 1400	FX V800	1400	20	5000x2000	1600	360	86
FX LT 3200	FX 2000	3200	50	5000x2500	2000	480	305
FX LT 4800	FX 3000	4800	50	5000x2500	2000	600	410

Fattore di sicurezza 3,5 - Metodo di test EN 13155 - Temperatura massima di lavoro 80°C

www.flexlifting.com

Flex Lifting – un marchio di AxA Group srl

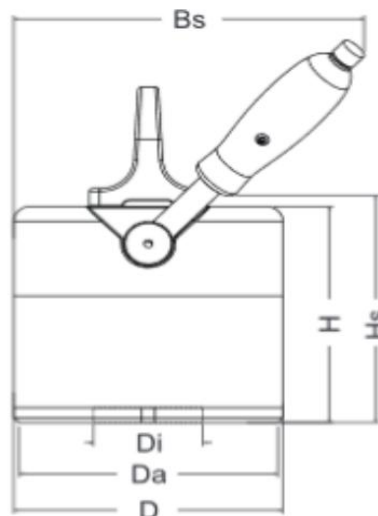
Via Morandi 21, 40060 Toscanella di Dozza (Bologna) Italy Tel +39 0542673434 email: info@flexlifting.com



SERIE FX-C SOLLEVATORI MAGNETICI PERMANENTI PER CARICHI A FORMA CIRCOLARE

I magneti di sollevamento FX-C hanno una superficie di ancoraggio multipolare rotonda, progettata per il sollevamento di anelli, bussole, alloggiamenti dei cuscinetti, piastre di flangia e pezzi simili. La specifica di carico è valida per condizioni di contatto di tutta la superficie. Per i pezzi con superficie di contatto minore si possono calcolare 3,5 kg di portata max. per cm² di superficie utile.

Prodotto in Germania. Conformità alle norme CE/EN 13155/MRL 2006/42 EWG.



MODELLO	CAPACITÀ MAX. dallo spessore (mm)	CAPACITÀ (Kg)	CAPACITÀ per cm ²	DIMENSIONI (mm)					PESO (Kg)
				D	Da-Di	H	Hs	Bs	
FX - C175	10	175	3,5	120	114-40	130	138	185	7,5
FX - C250	12	250	3,5	160	152-65	145	153	210	15
FX - C450	15	450	3,5	250	240-100	155	168	275	35

Fattore di sicurezza 3,5 - Metodo di test EN 13155 - Temperatura massima di lavoro 80°C

www.flexlifting.com

Flex Lifting – un marchio di AxA Group srl

Via Morandi 21, 40060 Toscanella di Dozza (Bologna) Italy Tel +39 0542673434 email: info@flexlifting.com